

2020年度 栃木県フットサル連盟チーム 登録案内

1. 登録スケジュール

登録説明会 日時 2020年3月6日(金) 開始 19:00～

会場 栃木県サッカー協会事務所

※ 新型コロナウイルス感染拡大防止のため中止

継続・新規登録締切日 2020年3月31日(火)

2. はじめに

- (1) チーム登録をすすめるために必要な文書・情報
- (2) 2020年度 栃木県フットサル連盟登録案内(本書)
- (3) JFA ID情報(チーム登録責任者、チーム登録責任者代理、監督、コーチ、所属審判員)

3. 登録チーム・選手の資格について

(1) チームの所在地は、栃木県下並びに登録地区内にあること。

(2) フットサル加盟チームの定義

「本協会の制定したフットサル競技規則に基づき、フットサルを行うチームで、本協会に加盟したもの」

- ピーチサッカーについては、現行通りサッカー登録またはフットサル登録いずれも可とする。
- 外国籍選手を4名以上登録しているチームは、準加盟チームとする。

(4) フットサル加盟チームの種別

- ① フットサル第1種(一般)・・・年齢を制限しない選手により構成されるフットサルチーム
- ② フットサル第2種(U-18)・・・18歳未満の選手により構成されるフットサルチーム(高校生在学中を含む)
- ③ フットサル第3種(U-15)・・・15歳未満の選手により構成されるフットサルチーム(中学校在学中を含む)
- ④ フットサル第4種(U-12)・・・12歳未満の選手により構成されるフットサルチーム(小学校在学中を含む)

※年齢は、当該年度開始日の前日(3月31日)現在

※シニア、女子種別を別途設けない。

(5) サッカーチームのフットサル登録

U-18,U-15,U-12のカテゴリーにおいては、サッカーチームの登録種別のまま、フットサル大会に出場することができる

(6) 登録する監督は公認指導者ライセンスを有していることが望ましい。

(7) ユニフォーム規定(JFA)のユニフォーム(正・副)が揃っていること。

- ・上着の黒・紺は認めません。
- ・背番号は『1』からの連番を基本としてください。背番号『0』は認めません。

(8) スポーツ傷害保険に加入していること。

4. 登録料について

年初登録、追加登録には以下の料金がかかります。チーム登録責任者・連絡先担当者に登録料支払メールが届くので、コンビニ支払またはペイジーで登録料を支払ってください。

登録料名称			料金	年初登録	追加登録	
入会金（新規登録チーム、前年度未登録チーム）			5,000円	○		
日本サッカー協会登録金	（一般）		3,000円	○		
	（U-18）		2,000円			
	（U-15）		2,000円			
	（U-12）		2,000円			
関東サッカー協会登録金			1,000円	○		
栃木県サッカー協会年会費			5,000円	○		
機関紙購読料（JFAnews）			5,000円	○		
監督登録料（指導者資格を有する者は免除される）			2,000円	○		
日本フットサル連盟 チーム登録金			2,000円	○		
栃木県フットサル連盟 チーム分担金			5,000円	○		
個人登録金	一般 内訳	JFA	1,000円	3,700円 ×人数	○	○
		日本フットサル連盟	2,000円			
		栃木FA	700円			
	U-18 内訳	JFA	700円	1,200円 ×人数		
		栃木FA	500円			
	U-15 内訳	JFA	500円	900円 ×人数		
		栃木FA	400円			
	U-12 内訳	JFA	500円	700円 ×人数		
			200円			

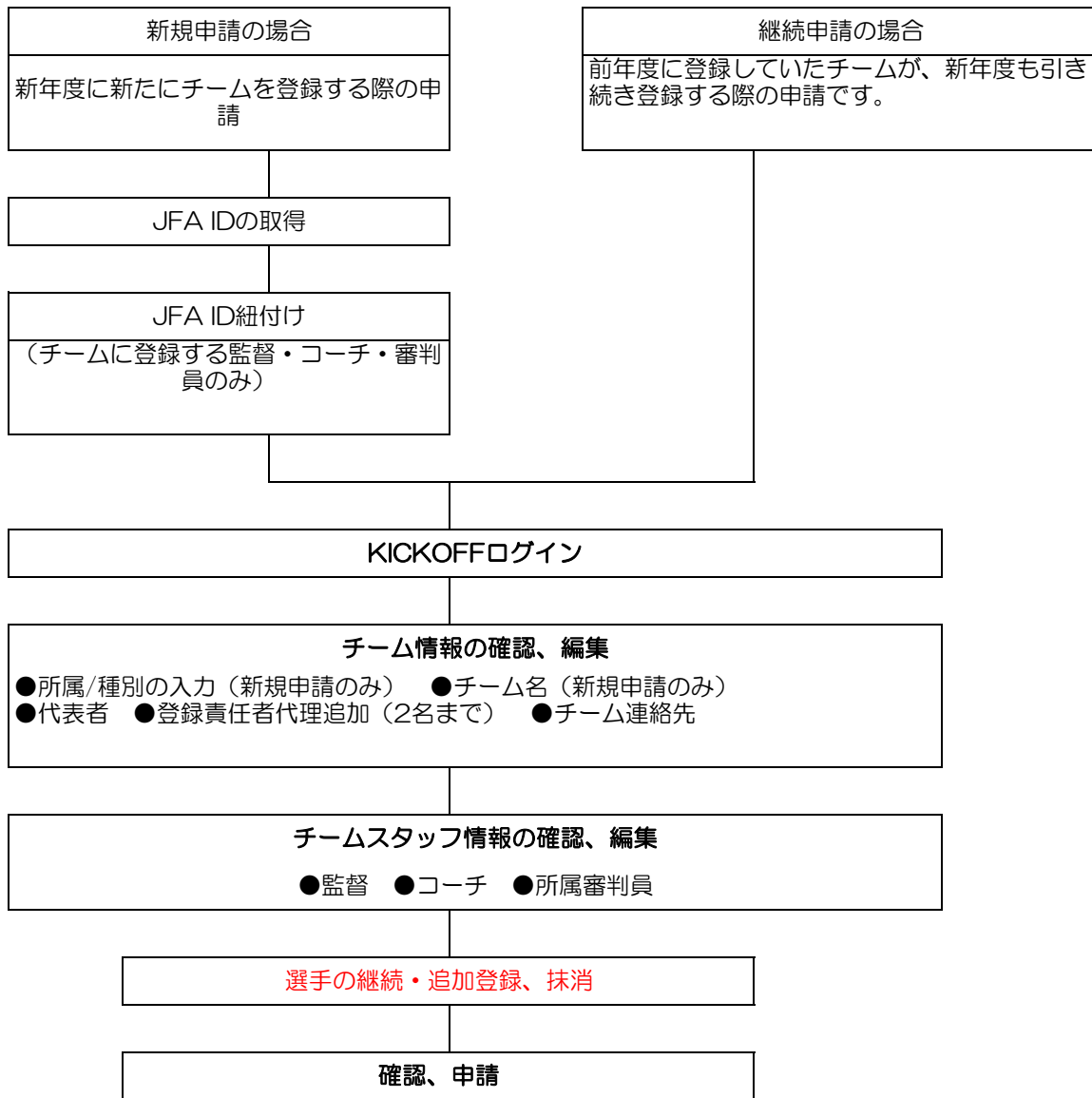
5. チームWeb申請登録（年初登録）について

※『KICKOFFシステム利用手引き チーム・選手の登録について』栃木FA HPに掲載

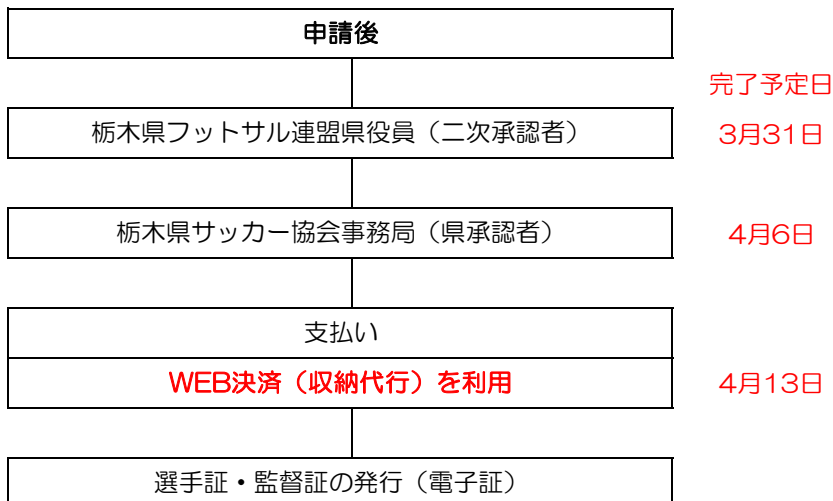
登録に関する注意事項

- ①選手の二重登録には十分に注意して下さい。
- ②選手追加登録は年間を通じて受け付けます。
- ③選手登録に関する規定・・・登録を行う義務、未登録選手の公式試合出場禁止、重複登録の禁止
- ④登録有効期間 4月1日より翌年3月31日
- ⑤シーズン（プロ、アマを問わず適用される。）
 - ・ 1シーズン期間中につき、累計で最大3つのチームに登録することができる。この期間中、選手は、最大2チームのために公式試合に出場する資格を有する。
 - ・ 選手は、同期間中に同じ国内選手権（リーグ戦は除く）又はカップ戦において 2チーム以上のために公式試合に出場してはならず、個々の競技会規則を遵守しなければならない。
- ⑥選手移籍に関しては、大会毎に定められた規定がありますので注意して下さい。
- ⑦追加承認日により、出場ができない大会があります。

● KICKOFF登録から申請までの流れ



● KICKOFF申請後の流れ（新規、継続共通）



6. チーム登録申請（年初登録）の提出書類について

① 提出期限 **2020年4月30日（木）まで**

② 提出物 フットサル連盟加盟登録票（別添の連盟指定書式） 1部

※提出先のメールアドレス → xxsqg509@yahoo.co.jp 登録担当：宮川

7. 選手登録関連書式について

- ・各書式は、（公社）栃木県サッカー協会ホームページに掲載します。
- ・申請方法の詳細はTFAホームページの「書式説明・注意事項」を参照してください。

書式	名称	申請	申請料
書式第1号	選手登録区分申請書	KICKOFF申請にアップロード	JFA指定口座に振込
書式第3-1号	ユニフォーム広告掲示申請書	栃木FAに提出	栃木FA指定口座に振込
書式第3-2号	ユニフォーム広告掲示申請書（クラブ用）	栃木FAに提出	栃木FA指定口座に振込
書式第6号	国際移籍選手登録申請書	KICKOFF申請にアップロード	
書式第7-1号	外国籍選手登録申請書 [18歳以上の選手]	KICKOFF申請にアップロード	
書式第7-2号	外国籍選手登録申請書 [18歳未満の選手]	KICKOFF申請にアップロード	
書式第7-3号	FIFAによる登録前審査依頼書（18歳未満）	JFA宛に郵送	
書式第8-1号	外国籍選手登録申請書（外国籍扱いしない選手） [18歳以上の選手]	KICKOFF申請にアップロード	
書式第8-2号	外国籍選手登録申請書（外国籍扱いしない選手） [18歳未満の選手]	KICKOFF申請にアップロード	
書式第9-1号	国際移籍証明書発行申請書(海外へ)	JFAへメール	
書式第9-2号	国際移籍証明書発行申請書(海外→日本)	JFAへメール	JFA指定口座に振込
	クラブ申請書(グーグルフォームに移行します)		

8. 登録申請についての問い合わせ先について

KICKOFF関連の問い合わせ先

JFA登録サービスデスク

TEL: 050-2018-1990 (平日 10:00 ~ 17:30)

URL: <http://www.jfa.jp/registration/>

その他の問い合わせ先

公益社団法人栃木県サッカー協会 (〒320-0857 宇都宮市鶴田2-2-10 鈴運メンテック(株)2F)

TEL: 028-688-8411 (平日 10:00 ~ 17:00)

FAX: 028-688-8400