
JFA ID新規取得マニュアル

2022年08月02日

公益財団法人 日本サッカー協会

目次

1. JFA IDとは	2
2. 新規取得時のご注意事項	3
3. 推奨環境について	4
4. JFA ID取得手順	5
4-1. ログインID・パスワードを設定する	7
4-2. メインメールアドレスを設定する	8
4-3. 会員情報を入力する	9
4-4. 入力内容を確認する	10
4-5. JFA ID取得確認メールを確認する	11
4-6. JFA IDの取得を完了する	12
改訂履歴	13

1. JFA IDとは

- 「JFA ID」とは、JFAが提供する様々なサービスをご利用いただける統合IDです。対象サービスをご利用の際は、同一のJFAIDでログインする必要があります。各種アプリ(KICKOFF・JFA PASSPORT)にログインされる際も、PC版KICKOFFご利用時と同一のJFAIDをご利用ください。
- 「JFA ID」を取得すると、KICKOFFシステムにて資格取得や選手情報、チームに関する権限など、複数の情報を一括で管理することができます。

<ログイン時の注意事項>

ログインIDは、JFAID取得時にご自身で設定されたものになります。
JFAID(JFA+数字12桁)とは異なりますのでご注意ください。

※JFAIDを個人で複数取得されますと、保有資格が適切にご登録いただけず、各種サービスや手続き、ご案内などに影響することがございます。

2. 新規取得時のご注意事項

- JFA IDはお一人様おひとつとなります。

JFA IDを複数取得してしまうと、正常にサービスを受けられない場合がありますのでご注意ください。

- チーム名や学校名など、団体名での取得・ご利用はできません。

- チームなどの代理によるJFA ID取得はご遠慮ください。

チームや学校が代理でJFA IDを取得することで、

JFA IDの複数取得や登録情報の誤りなど様々なトラブルが発生しております。



3. 推奨環境について

JFA ID、及びKICKOFFシステムは以下環境での動作を想定してサービス提供を行っております。
 下記OS・ブラウザ以外の環境から利用した場合、画面表示が崩れる、表示されないページがあるなどの問題が発生する可能性があります。

Windows OS

WEBブラウザ: Google Chrome(最新版)
 Microsoft Edge(最新版)

Mac OS

WEBブラウザ: Safari(最新版)



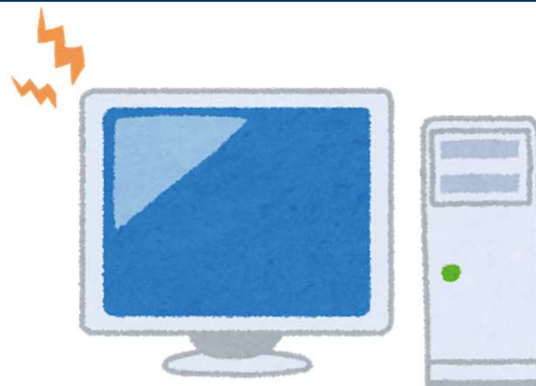
ブラウザでポップアップブロックを有効にされている場合、正しく表示されない場合があります。ご利用の際はブラウザ設定でポップアップブロックを解除してください。ポップアップブロックを解除するための設定方法については、こちらからご確認ください。
<https://bit.ly/3cNA8X8>

※2019年度更新より、審判員向けJFAラーニングをiPhone(iOS / Safari の組み合わせ)にて受講いただけるようになっておりますが、推奨環境外からのご利用となりますのでご注意ください。

※指導者向けeラーニング講習は対象外です。

※パケット通信料はご利用者様のご負担となります。Wi-Fi環境での受講を推奨します。

※KICKOFFアプリについてはスマートフォン(Android・iOS)よりご利用いただけます。



4. JFA IDの取得手順

①JFA公式サイト(<https://www.jfa.jp/>)にアクセスし、右上の「JFAへの登録」をクリックします。



②JFAへの登録画面で表示される「JFA KICKOFF」をクリックします。

③JFA IDログイン画面が表示されます。



JFA IDログイン画面はインターネット検索画面にて「JFA ID」と入力し検索することも可能です。

JFA ID

検索

JFA ID

<https://jfaid.jfa.jp/>

ログインIDとパスワードは、大文字小文字が区別されますのでご注意ください。・上記ログインIDとパスワードは、JFAID登録の際に、ご自身で設定されたものになります。ログインIDはJFAID (JFA+数字12桁) とは異なりますのでご注意ください。・プライバシー ...

4. JFA IDの取得手順

■ JFA IDのログイン画面



JFA ID

JFA ID
ログイン

Log in
JFA IDをお持ちの方

ログインIDを入力して下さい

パスワードを入力して下さい

ログイン

ログインIDをお忘れの方はこちらから>>
パスワードをお忘れの方はこちらから>>
両方お忘れの方、または取得状況が不明な方はこちら>>

<ログイン時の注意事項>
ログインIDは、JFA ID取得時にご自身で設定されたものになります。JFA ID (JFA+数字12桁) とは異なりますのでご注意ください。

Sign up
始めてご利用される方

ID取得でJFAが提供する
様々なサービスが利用できます

1 **新規ID取得 (無料)**
JFA IDは、お一人様おひとりの取得となります

新規JFA ID取得の流れはこちらから>>

<新規ID取得時の注意事項>
ログインIDやパスワードを忘れた場合などで新たに取得してしまうケースが散見されますが、重複取得となり正常なサービスができなくなります。

JFA Passport | JFA TECHNICAL NEWS | JFA KICKOFF | JFA SQUARE | チケット JFA | JFA STORE

取得手順

- ① 「新規ID取得」ボタンをクリックします。

? 取得済みのJFA IDにログインできない場合は、再設定をお試しください。

「ログインIDをお忘れの方はこちらから>>」、
「パスワードをお忘れの方はこちらから>>」より
それぞれ再設定することができます。

両方お忘れの方は、
「ログインIDをお忘れの方はこちらから>>」より
再設定をお試しください。

4. JFA IDの取得手順

4-1. ログインID・パスワードを設定する

- 新規取得画面 (Step1/入力)
ログイン時に使用する「ログインID」「パスワード」や取得者の情報を入力します。



JFA ID

Sign up

新規取得

Step1 入力 — Step2 入力内容確認 — Step3 確認メール — Step4 ID取得完了

審判・指導者・チーム責任者としてそれぞれJFA IDを取得してしまった方は、業務上、不都合はございませんのでそのままお使いください。また、JFA IDを取得するにあたりまして、講習会申し込み等で不都合がであるため、別の方の名義でJFA IDを取得することはご遠慮ください。お子様のJFA IDを、親御様が代わりにご取得いただく場合、会員情報（お名前・生年月日）はお子様自身の情報をご入力ください。なお、メールアドレス等の連絡先は、親御様が管理されているもので取得することができます。

ご自身で任意のログインID・パスワードを設定してください。
ログインIDは、審判登録番号や指導者登録番号、チーム登録番号にする必要はございません。

必須 基本情報

ログインID ①
半角英数字・記号 8-128文字

パスワード ②
半角英数字 8-20文字

パスワード (確認)

メインメールアドレス メール到達確認

半角英数字・記号
ユーザー部 (@の左側) : 1-64文字
ドメイン部 (@の右側) : 1-64文字
※[メール到達確認]ボタンでメールが受信できるが、事前にご確認ください。
※メールが届かないとJFA IDの取得ができませんのでご注意ください。
※メールが届かない場合は、こちらをご確認ください。

姓名 (漢字) 姓
半角 1-32文字
例：加藤

取得手順

- ① ログインIDを入力します。
8桁以上の半角英数字・記号の組み合わせで設定してください。
※既に使用されているログインIDは設定できません。
- ② パスワードを入力します。
確認のため2箇所に入力してください。
8桁以上の半角英数字の組み合わせで設定してください。
入力の際にパスワードの安全度が表示されます。
なるべく**安全度の高いパスワードを設定**することをお勧めします。

! ログインIDと同一のパスワードや、
ログインIDすべてまたは一部を含むパスワードは、
セキュリティ上設定できません。

4. JFA IDの取得手順

4-2. メインメールアドレスを設定する

■ 新規取得画面 (Step1/入力)

ログイン時に使用する「ログインID」「パスワード」や取得者の情報を入力します。



JFA ID Sign up
新規取得

Step1 入力 — Step2 入力内容確認 — Step3 確認メール — Step4 ID取得完了

審判・指導者・チーム責任者としてそれぞれJFA IDを取得してしまった方は、業務上、不都合はございませんのでそのままお使いください。また、JFA IDを取得するにあたりまして、講習会申し込み等で不都合がであるため、別の方の名義でJFA IDを取得することはご遠慮ください。お子様のJFA IDを、親御様が代わりにご取得いただく場合、会員情報（お名前・生年月日）はお子様自身の情報をご入力ください。なお、メールアドレス等の連絡先は、親御様が管理されているもので取得することができます。

ご自身で任意のログインID・パスワードを設定してください。
ログインIDは、審判登録番号や指導者登録番号、チーム登録番号にする必要はございません。

必須 基本情報

ログインID
半角英数字・記号 8-128文字

パスワード
半角英数字 8-20文字

パスワード (確認)
半角英数字 8-20文字

メインメールアドレス [メール到達確認](#) **1**
ユーザー部 (@の右側) : 1-64文字
ドメイン部 (@の右側) : 1-64文字
※[メール到達確認]ボタンでメールが受信できるが、事前にご確認ください。
※メールが届かないとJFA IDの取得ができませんのでご注意ください。
※メールが届かない場合は、こちらをご確認ください。

姓名 (漢字) 姓
全角 1-32文字
例：加藤

取得手順

- ① メールアドレスを入力し、メール到達確認ボタンをクリックします。
- ② 入力されたメールアドレス宛に「[JFA ID]メール到達確認のお知らせ」の件名でメールが送信されていることを確認します。

⚠️ メールが受信できない場合、登録を完了することができません。

メールが届かない場合は、メインメールアドレス入力欄下の「メールが届かない場合は、[こちら](#)」をご確認ください。

キャリアメール (docomo/au/SoftBankなどの提供するメールアドレス) につきましては、メインメールアドレスへのご登録を推奨しておりません。
※ご契約のプロバイダー・携帯会社等が定めるフィルタリング設定によって、メールが受信できない可能性があります。受信拒否設定の確認/変更方法は、プロバイダー・携帯会社等にご確認ください。

4. JFA IDの取得手順

4-3. 会員情報を入力する

■ 新規取得画面 (Step1/入力)

ログイン時に使用する「ログインID」「パスワード」や取得者の情報を入力します。



JFA ID

Sign up

新規取得

Step1 入力 — Step2 入力内容確認 — Step3 確認メール — Step4 ID取得完了

審判・指導者・チーム責任者としてそれぞれJFA IDを取得してしまった方は、業務上、不都合はございませんのでそのままお使いください。また、JFA IDを取得するにあたりまして、講習会申し込み等で不都合がであるため、別の方の名義でJFA IDを取得することはご遠慮ください。お子様のJFA IDを、親御様が代わりにご取得いただく場合、会員情報（お名前・生年月日）はお子様自身の情報をご入力ください。なお、メールアドレス等の連絡先は、親御様が管理されているもので取得することができます。

ご自身で任意のログインID・パスワードを設定してください。
ログインIDは、審判登録番号や指導者登録番号、チーム登録番号にする必要はございません。

必須 基本情報

ログインID
半角英数字・記号 8-128文字

パスワード
半角英数字 8-20文字

パスワード (確認)
半角英数字 8-20文字

メインメールアドレス [メール到達確認](#)
半角英数字・記号
ユーザー部 (@の左側) : 1-64文字
ドメイン部 (@の右側) : 1-64文字
※[メール到達確認]ボタンでメールが受信できるか、事前にご確認ください。
※メールが届かないとJFA IDの取得ができませんのでご注意ください。
※メールが届かない場合は、こちらをご確認ください。

姓名 (漢字) 姓 **①**
全角 1-32文字
例：加藤

取得手順

- ① 画面に沿って、姓名(漢字・フリガナ)、性別、生年月日などの情報を入力します。

! KICKOFFシステムより講習会にお申込される方は、**住所・電話番号・姓名(ローマ字)の登録も必要となります。**

! **ご住所を正しく登録されないと審判物品などの配送物が届きませんのでご注意ください。**

なお、ご登録されるご住所は必ずご本人の情報をご登録ください。学校や会社等のご住所を登録し配送物がご本人の元に届かない等、様々なトラブルが発生しております。

- ② メール許諾の設定を行います。
- ③ 「利用規約」及び「情報管理及びプライバシーポリシー」を確認します。
※ご同意いただけない場合には、本サービスをご利用いただけません。
- ④ 「次へ」ボタンを押し、新規取得画面 (Step2/入力内容確認) へ進みます。

4. JFA IDの取得手順

4-4. 入力内容を確認する

- 新規取得画面 (Step2/入力確認画面)
ログイン時に使用する「ログインID」「パスワード」や取得者の情報を確認します。



JFA ID

Sign up
新規取得

Step1 — Step2 — Step3 — Step4

1

以下の情報で、JFA IDを取得します。よろしいですか？

ログインID	JFAID1234567890
パスワード	●●●●
メインメールアドレス	jentry_servicedesk@jfa.or.jp
姓名 (漢字)	讃野 太郎
姓名 (フリガナ)	タマノ タロウ
性別	男性
生年月日	2022/ 08/ 01
郵便番号	000- 0000
住所	東京都
番地・号	
ビル・アパート名	
電話番号	
姓名 (ローマ字)	
保証者姓名 (漢字)	

取得手順

- ① 入力した内容で問題がなければ、「確定する」をクリックします。



以下の項目は、JFA IDとKICKOFFの資格情報を紐付けた後や講習会申込みを行うとご自身での変更ができなくなります。

登録内容に誤りがないか再度ご確認ください。

- 姓名の「名」(漢字、フリガナ)
- 性別
- 生年月日

4. JFA IDの取得手順

4-5. JFA ID取得確認メールを確認する

■ 新規取得画面 (Step3/確認メール)

「JFA ID取得確認メール」が送付されたことを確認します。



取得手順

- ① 「[JFA ID]取得確認メール」の件名でメールが受信できているかご確認ください。

? メールが届かない場合は、迷惑メール等の設定で、メールの受信が拒否されてしまっている可能性があります。

メールが届かない場合は、「@mail.jfaid.jfa.jp」からのメールを受信拒否しないようプロバイダーや携帯電話などの設定を変更した上で、再度新規取得をし直してください。

(受信拒否解除の設定の方法が不明の場合は、ご契約のプロバイダーや携帯会社等に直接ご確認ください。)

※再度JFA IDの新規取得を行う場合、24時間以内は同一のログインIDをご利用いただけませんのでご注意ください。

4. JFA IDの取得手順

4-6.JFA IDの取得を完了する

- 受信したメールに記載されたURLへアクセスすると、JFAID取得手続きは完了です。

件名：[JFA ID]取得確認メール

=====

このメールはJFA事務局から自動で送信しています。

=====

こちらはJFA事務局です。
引き続き以下のURLをクリックして、JFA ID取得の手続きにお進みください。

https://jfaid.jfa.jp/uniid-server/uni/entry/apply/***** ①

JFA ID取得手続きは、本メール到着から24時間以内に行ってください。
それ以上の時間が経過した場合は、再度最初から手続きをお願いします。

※このメールは送信専用アドレスから送信されています。
ご返信いただいても回答はいたしません。あらかじめご了承ください。

※メールの文言は変更になる可能性があります



JFA ID

Sign up
新規取得

Step1 入力 — Step2 入力内容確認 — Step3 確認メール — Step4 ID取得完了


IDの取得が完了しました

※ご入力されたメールアドレスに「JFA ID取得完了のお知らせ」メールをお送りしますので、ご確認ください。
※ご入力いただいた情報は、ログイン後の「会員取得情報の確認・変更」からご確認いただけます。

[戻る](#) ②

取得手順

- ① メール本文記載のURLをクリックします。

 **メール本文記載のURLをクリックしないと、登録が完了しません。**

必ず忘れずにクリックしてください。
24時間経過すると、登録が無効となります。

- ② 表示される画面にてID取得完了を確認後、「戻る」をクリックします。
- ③ JFA IDログイン画面が表示されましたら、作成したログインID・パスワードでログインをお試しください。

改訂履歴

変更日/更新日	変更理由・変更内容
2019/09/02	初版
2020/12/03	登録手順変更による更新
2022/08/02	JFA IDサイトの変更に伴う修正